

**Symbole Grup GV – Poziomy GV – CEFR**

P1	Proficiency	C2
A2	Upper-Advanced	C1.2
A1	Advanced	C1.1
F2	First Certificate	B2.2
F1	Pre-First Certificate	B2.2

**Studenci z group T4/Y4 - decyzja o wyborze poziomu F1 lub F2 zależy od postępów w nauce**

T4	Y4	Upper-Intermediate	B2.1
T3	Y3	Intermediate	B1.2
T2	Y2	Pre-Intermediate	B1.1
T1	Y1	Elementary	A2.2

**Studenci z group J6 - decyzja o wyborze poziomu T1 lub T2 zależy od postępów w nauce**

J6	Junior 6	A2.1
J5	Junior 5	A2.1
J4	Junior 4	A1.2
J3	Junior 3	A1.2
J2	Junior 2	A1.1
J1	Junior 1	A1.1

K2	Kindergarten 2	gr. 5-6 latków
K1	Kindergarten 1	gr. 4-latków

**Symbole Grup GV – Poziomy GV – CEFR**

D8	Proficiency	C2
D7	Upper-Advanced	C1.2
D6	Advanced	C1.1
D5	Pre-Advanced	B2.2
D4	Upper-Intermediate	B2.1
D3	Intermediate	B1.2
D2	Pre-Intermediate	B1.1
D1	Elementary	A2
D0	Beginner	A1

**Dorośli**

Kursanci uczący się w grupach dorosłych mogą przygotować się do następujących egzaminów:

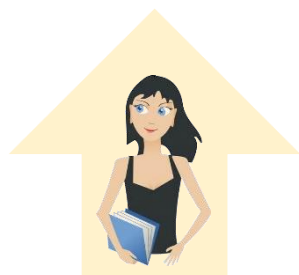
- Cambridge English: Key, Preliminary, First, Advanced, Proficiency
- Cambridge English Business: Preliminary, Vantage, Higher
- TOEFL
- TOEIC & TOEIC Bridge
- IELTS

**Dostępne są również:**

Kursy w miejscu pracy

Krótkie Kurs (8-10 tyg.): Angielski w biznesie

Krótkie Kurs (8-10 tyg.): Angielski na wakacje



**M2 - Matura Rozszerzona**

**Young Adult: 16-19-lat**

**Teen: 13-16 lat**



**M1 - Matura Podstawowa**

**Junior : 6-12-lat**



**Kindergarten: 4-6 lat**



**(4-19 lat)**

**Ścieżka Uczenia**

**(Dorośli)**

